

Damen ohne Blasinstrumente – the non-brass ladies’ entertainment groups of the German Empire 1895-1918: an illustrated directory (part 2: H-Q)

Gavin Holman – September 2018

During the research on my paper on the German ladies’ brass ensembles of this period, I came across many pictures and details (sparse) of the other female troupes of musicians, singers and acrobats who also provided very popular entertainments. In the German speaking countries of Europe in the 1890s through to World War 1 there appeared a large number of “*Damen Kapellen*”, troupes of entertainers: brass/wind ensembles, string “orchestras”, salon “orchestras”, singing, dancing, acrobatic and theatre variety groups. These largely consisted of women, usually led by a man, and occasionally including males as players. These were professional groups and performed in theatres, as part of larger variety and vaudeville programmes, also at various concert venues in town and countryside.

Of course, such groups were not unique to the German Empire. Britain, the USA and other countries had similar entertainers. However, it seems that the calling cards and postcards promoting the German ensembles were much more prolific, and have survived to give us a small insight into that world – similar items are significantly rarer for other countries.

It was interesting to see the different types of ensembles that were active during this period and the range of entertainments they offered. On the other hand, the similarities between the groups was also marked – in their line up and costumes –they had their target audiences well addressed and were very popular. Over 350 such groups were identified in 580 images (excluding the 70 or so brass ensembles described in the previous paper).

This paper largely consists of a collection of the images of these various ensembles. Where dates are known (usually from the postage dates of postcards), they are given – ranging from the late 1890s to WW1 – though the groups certainly were in existence before the 1890s and, to a lesser extent, after the Great War. Some of the groups were named, but many were simply designated as an “orchester” of some type and differentiated by the name of their leader (usually a man). The groups in this paper are organised alphabetically by their “names” or leader’s surname as appropriate. Dates given are years that the particular ensemble was known to be active.

Detailed information about most of these ladies’ ensembles is not available without significant further research in the German language newspapers and entertainment journals, but many of them produced promotional postcards which provided their basic details, indicated their line up and variety of costumes and instruments. It is these that form the basis for the listings below.

The images are predominately from promotional postcards the groups had published, mainly during the period 1895-1914 – the “golden age” of the postcard. Prior to this time cards had been printed but general had not been used postally – they were given out at engagements and used as “cartes de visite”.

Where there are multiple images of a particular group you can often see the different types of costumes they used, and also the range of instruments played.

The most significant research work in this area is Dorothea Kaufmann's book "*...routinierte Trommlerin gesucht*". This covers the whole range of women's entertainment groups in the period 1860-1930, and gives detailed accounts and analyses of the social, political, artistic and economic environments in which they performed.

Further information

Anon - Damenkapellen im alten Düsseldorf – *Düsseldorfer Nachrichten*, 27-11-1938

Dieck, Alfred - *Die Wandermusikanten von Salzgitter* – Gottingen, 1962

Engel, Paul - Das Westpfälzer Wandermusikantentum im Lichte musikwissenschaftlicher Untersuchung, in: Weingart, Erich (ed.) - *Zum Beispiel der Landkreis Kusel* – Landau, 1985

Hoffmann, Freia - *Instrument und Körper: Die musizierende Frau in der bürgerlichen Kultur*- Frankfurt a.M./ Leipzig, 1991

Holman, Gavin - *Damen und Damen - Ladies' professional travelling brass ensembles of the German Empire 1871-1918* - November 2017. Available from - <https://gavinholman.academia.edu>

Kaufmann, Dorothea - "*...routinierte Trommlerin gesucht: Musikerin in einer Damenkapelle - Zum Bild eines vergessenen Frauenberufes aus der Kaiserzeit*" - Schriften zur Populärmusikforschung 3, Coda Musikservice, 1997. ISBN: 3000018387

Kaufmann, Dorothea - *Die Musikerin in der deutschen Tanz- and Unterhaltungsmusik von der Reichsgründung 1871 bis in die Nazizeit* – unpublished dissertation, University of Oldenburg, 1986

Kaufmann, Dorothea - *Wenn damen pfeifen gehen die Gracien flöten: die musikerin in der deutschen Tanz und unterhaltungsmusik des 19 jahrhunderts* - [Zur Tradition, Rezeption und Produktion von populärer Musik] - 24 April 1987, Hans-Breuer-Hof, Inzmühlen, pp. 52-63

Krollmann, C. - Eine Eichsfelder Musikanten-Familie – *Unser Eichsfeld*, 23 (6) 1928, pp. 131-137

Krollmann, C. - Eine Seulinger Musikanten-Familie – *Die Goldene Mark*, 16(3), 1965, pp. 39-46

Myers, Margaret - *Blowing Her Own Trumpet, European Ladies' Orchestras and Other Women Musicians 1870-1950* - Göteborg, Sweden, 1993.

Myers, Margaret - Searching for data about European Ladies' Orchestras, in: Moisala, Pirkko and Diamond, Beverley (eds) *Music and Gender* - University of Illinois Press, 2000, pp. 189-214. ISBN: 025202544X

Schaub, Hans F. – Ensemble-musiker - *Deutsche Musiker-Zeitung*, 1909, pp. 731 ff.

Treitel, R. – Die Stellung des Kapellmeisters bei Musikkapellen in Cafés, Restaurants - *Deutsche Musiker-Zeitung*, 1912, pp. 622 ff.



Damen Verwandlungs Ensemble – Häcker
Dresden-N, Ludwigstrasse 2



Damen Verwandlungs Ensemble – Häcker



„Häcker's Damen-Verwandlungs-Ensemble, Gesangs-Duett“
Dresden-N., Ludwigstrasse 2.

Damen Verwandlungs Ensemble – Häcker



Damen-Ensemble „Hammonia“ aus Hamburg (Direktion J. Wehl)!

Damen-Ensemble "Hammonia" - J. Wehl & Mackens (1908)



Hammonia-Ensemble, Dir. Mackens

Damen-Ensemble "Hammonia" - J. Wehl & Mackens



Damen-Ensemble "Hammonia" - J. Wehl & Mackens (1908)

Damen-Solisten-Ensemble „Hammonia“, Dir.: Mackens.



Damen Konzert- und Stimmungsorchester »Hans Ströhla«
 Damen Konzert und Stimmungsorchester "Hans Ströhla"



Damen-Kapelle „Hansa“ Dir.: R. Köhler.
 Damen Kapelle "Hansa" - R. Köhler (1908)



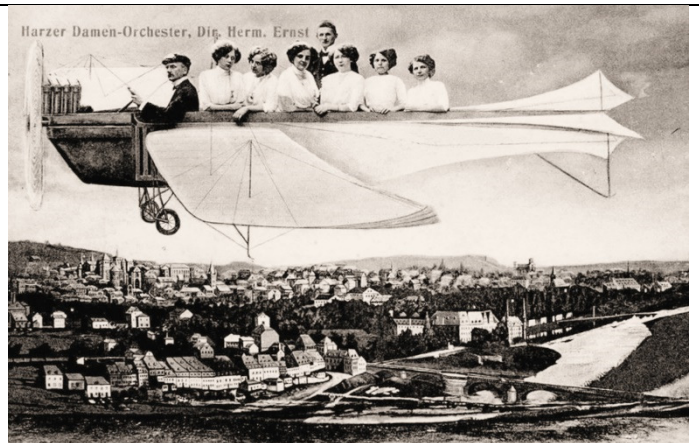
Norddeutsches Damen-Salon-Orchester „Hansa“ Dir.: G. Karger.
 Norddeutsches Damen-Salon-Orchester "Hansa" –
 G. Karger (1906)



Wiener Damen-Salon-Orchester "Harmonie" (1916)



Damen-Orchester "Harmonie" - H. Jahn (1914)



Harzer Damen-Orchester - Herm. Ernst (1913)



Damen-Ensemble: „Harzer Roller“

Damen Ensemble "Harzer Roller"



Damen-Ensemble Harzer Roller

Damen Ensemble "Harzer Roller"



Damen-Ensemble „Harzer Roller“

Damen Ensemble "Harzer Roller"



Oesterr. Damen-Orchester Haustein Dir.: Josef Haustein
Damen-Orchester "Haustein" - Josef Haustein



Oesterr. Damen-Orchester Haustein Dir.: Josef Haustein
Damen-Orchester "Haustein" - Josef Haustein



Österr. Erstklass. Damen-Salon-Orchester v. B. S. Haustein

Damen-Orchester - B.S. Haustein



Oesterr. Damen-Salon-Orchester „Hausstein“. Dir. B. St. Hausstein

Damen-Orchester - B.S. Haustein



Oesterr. Damen-Orchester (Dir.: H. Heger).

Damen-Orchester - H. Heger



Menne Heimig's Damen-Streich-Orchester

Damen-Orchester - Hannchen Heimig



Damen-Orchester Direktion: Hannchen Heimig.

Damen-Orchester - Hannchen Heimig



Дамски салоненъ оркестръ подъ управлението на Г-ца Нети Хелблингъ
Damen salon orkester Direktion Fraulein NETTI HELBLING

Damen Salon Orchester - Netti Helbling



Damen-Salon-Orchester. Dir. Anny Hinze

Damen Salon Orchester - Anny Hinze



Elite Damen-Orchester, Dir. Richard Carl Hinze

Elite Damen-Orchester - Richard Carl Hinze



Elite Damen-Orchester J. von der Hitz,
Elite-Damen-Orchester - J. von der Hitz (1909)



Elite-Damen-Orchester - J. von der Hitz (1909)



Elite-Damen-Salon-Orchester - H. Hofmann

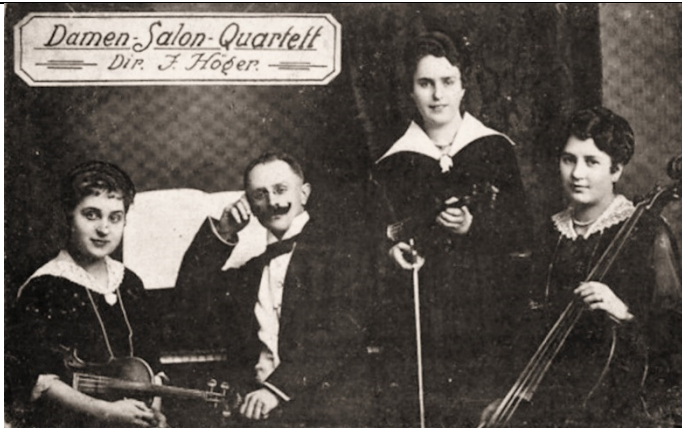


Elite Damen-Salon-Orchester.
Dir.: H. Hofmann.

Elite-Damen-Salon-Orchester - H. Hofmann



I. Wiener Damen-Concert-Orchester, Dir. Helene Hofmann,
Wiener Damen-Concert-Orchester - Helene Hofmann (1901)



Damen-Salon-Quartette - J. Höger



Damen-Künstler-Trio - Fr. Caroline Höhn (1915)



I. Niederländisches Damen Orchester „Hollandia“
Dir. N. P. Wedemeyer
Damen-Orchester "Hollandia" - N.P. Wedemeyer



I. Niederländisches Damen Orchester „Hollandia“
Dir. N. P. Wedemeyer.
Damen-Orchester "Hollandia" - N.P. Wedemeyer



Wiener Damen-Elite-Orchester E. Hornischer.
Wiener Damen-Elite-Orchester - E. Hornischer



Damen-Orchester „Hortensia“
Damen-Orchester "Hortensia" (1911)



Stockholmer Damen-Terzett, Dir. J. Hossfeld.

Stockholmer Damen-Terzett - J. Hossfeld



Oesterreichisches Damen-Orchester „Humor“, Dir. Josef Peinelt

Damen-Orchester "Humor" - Josef Peinelt



Elite Damen-Salon-Orchester
Direkt. Willy Huß.

Elite Damen-Salon-Orchester - Willy Huß



Wiener Damen-Concert-Orchester
Direktion August Huth

Wiener Damen Orchester - Dora Huth



Wiener Damen Orchester - Dora Huth



Arry Hüttemann
Damen-Attraktions- und Stimmungs-Kapelle

Damen-Attraktions und Stimmungs-Kapelle –
Arry Hüttemann



Österr. Damen-Orchester. Dir. Karl Humald

Damen-Orchester - Karl Huwald



Damen-Kapelle "Ideal" - Richard Schröder



Salon-Damen-Orchester „Immer fidel“
Dir. Kapellmeister W. Röhl.

Salon-Damen-Orchester "Immer Fidel" - W. Röhl



Elite Damen-Orchester „in fact“ Dir.: J. Sturm
Mitgliederwechsel vorbehalten.

Elite Damen-Orchester "In Facto" - J. Sturm



I. Magdeburger Damen-Orchester „Indra“.
Dir.: R. Köhler.

Magdeburger Damen-Orchester "Indra" - R. Köhler



I. Russisches Damen-Tonkünstler Ensemble „Ingel“

Russisches Damen-Tonkünstler Ensemble "Ingel"



Elite-Damen-Orchester „Irene“
Dir. HUGO UNGER.



Damen-Orchester „Irene“. Dir.: Hugo Unger.
Damen-Orchester "Irene" - Hugo Unger (1901-1911)



Damen-Orchester „Isabella“
Dir.: Marie Peinelt.

Damen-Orchester "Isabella" - Marie Peinelt (1908)



Damen-Gesangs-Terzett „Isaria“.

Damen Gesangs-Terzett "Isaria" (1905)



Elite Damen Konzert und Solisten Orchester Dir. Jul. Iser.

Elite Damen Konzert und Solisten Orchester - Jul. Iser



Oesterr. Damen-Orchester „Isolde“

Dir.: Jos. Huss.

Damen-Orchester "Isolde" - Josef Huss (1904)



Damen-Orchester "Iuanita" - G. Poppowitsch (1907)
[also known as Damen-Orchester "Poppowitsch"]



Damen-Orchester „Poppowitsch“
Original schwedische Nationaltracht/
Damen-Orchester "Poppowitsch" (1907)



Strand-Damen-Orchester
Direction Otto Jaedicke.
Strand-Damen-Orchester - Otto Jaedicke (1905-1911)



Strand-Damen-Orchester - Otto Jaedicke (1905-1911)



Gruss vom Strand-Damen-Orchester
Dir.: Otto Jaedicke.

Strand-Damen-Orchester - Otto Jaedicke (1905-1911)



STRAND-DAMEN-ORCHESTER — DIREKTION OTTO JAEDICKE.
Strand-Damen-Orchester - Otto Jaedicke (1905-1911)



I. Steirisches Damen-Salon-Striechorchester
Kapellmeister H. Jahn

Steirisches Damen-Salon-Striechorchester - H. Jahn



Elite Concert Damen-Orchester
Direktion: Juliette Janetschek

Elite Concert-Damen-Orchester - Juliette Janetschek



Elite-Konzert-Damen-Ensemble Jankowski.

Damen Konzert-Ensemble "Jankowski" (1913)



Flite-Damen-Konzert-Ensemble „Jankowski“

Damen Konzert-Ensemble "Jankowski" (1913)



Damen-Konzert-Ensemble „Jankowski“

Damen Konzert-Ensemble "Jankowski" (1913)



Damen Salon-Orchester
Dir. M. Jehna

Damen Salon Orchester - M. Jehna



Damen-Concert-Orchester "Jungwirth-Czap"



Dirigenta
KAREN OSTRÁ
 A JEJI CESKY DAMSKY ORCHESTR
 Jeji Cesky Damsky Orchestr - Karen Ostrá



Salon Orchester - J. Kirves (1916)



Salon Konzert Damen-Ensemble - Julien Janet Klanner



Damen-Musik und Tanz-Quartette Geschwister Kocsis
 (1910)



Echt Russisches Damen-Concert-Ensemble KOSCHINKA
 Dir. Geschwister Taube.
 Damen-Orchester "Koschinka" [founded in 1899]



Damen-Orchester "Koschinka" [founded in 1899]



Damen-Salon-Orchester "Krebs" (1927)



Damen Salon-Orchester „Krebs“
Damen-Salon-Orchester "Krebs" (1927)



Oesterr. Damen-Orchester Hans Kreuz
Damen-Orchester - Hans Kreuz (1900)



Elite Damen-Orchester „Kreuzfidel“, Dir. G. Boitmann
Elite Damen-Orchester "Kreuzfidel" - G. Boitmann (1910)



Elite Damen-Orchester „Kreuzfidel“. :: Dir.: G. Boitmann.
Elite Damen-Orchester "Kreuzfidel" - G. Boitmann (1910)



ELITES - DAMEN - ORCHESTER FAMILIE KREUZIG
Elite-Damen-Orchester Familie "Kreuzig"



Elite-Damen-Orchester Familie "Kreuzig"



Elite Damen - Orchester, Dir. Steffi Kuchinka
Elite-Damen-Orchester - Steffi Kuchinka



Damen-Streichorchester "Künstlersterne" - A. Fricke



Damen-Streichorchester "Künstlersterne" - A. Fricke



Hans Lämmermann's
Damen-, Variété- und
Burlesken-Ensemble.
5 Damen — 4 Herren.
Ständ. Adr.: Chemnitz,
Paul-Gerhardt-Str. 61.

Damen-Burlesken und Variété Ensemble –
Hans Lämmermann (1910)



Hans Lämmermann's
Damen, Variété, und Burlesken-Ensemble.

Damen-Burlesken und Variété Ensemble –
Hans Lämmermann (1910)



Hans Lämmermann's Damen-, Variété- und Burlesken-Ensemble.
6 Damen, 4 Herren
Stand, Adr.: Chemnitz, Paul Gerhardt-Str. 61.

Damen-Burlesken und Variété Ensemble –
Hans Lämmermann (1910)



Hans Lämmermann's Damen-Burlesken- u. Variété-Ensemble
Std. Adresse: Chemnitz i. Sa., Paul Gerhardt-Strasse 61.

Damen-Burlesken und Variété Ensemble –
Hans Lämmermann (1910)



Salon-Damen-Orchester - W. Langer



Damen-Orchester "Linda" - Josef Schmidl (1909-1915)



Damen-Orchester "Linda" - Josef Schmidl (1909-1915)



Original Lindström-Terzett Schwedisch-Deutscher Kunst-Gesang



Damen-Salon-Streich-Orchester - Ernst Link



Damen-Salon-Streich-Orchester - Ernst Link



Damen Salon Orchester - Willy Linkor



Original Wiener-Damen-Orchester (Alois Litschauer)
Original-Wiener-Damen-Orchester - Alois Litschauer



Tamburitza Damen-Kapelle "Ljubiza" - Frl. J. Sostarić



Damen-Orchester "Loreley" - Alfred Gsell (1908)



Damen-Orchester "Loreley" - Alfred Gsell (1908)



Damen-Salon-Orchester Geschwister Lorenz - H. Lorenz



Internationales Elite Salon-Damen-Orchester - Hermann Loschien



Damen-Orchester "Ludwig" - Florian Ludwig



Damen-Orchester "Ludwig" - Florian Ludwig



Niederländische Damen-Orchester Marie Stips

Damen-Orchester "Marie Stips" (1905)



Elite Damen-Orchester "Maritana" - Friedrich Alberstedt



Elite Damen-Orchester "Maritana" - Friedrich Alberstedt



Elite Damen-Orchester "Maritina" - M. Steinborn



Damen-Salon-Orchester - G. Martschinke



Original Wiener Damen-Orchester Direktion: Frl. Gusta Melion.
Original Wiener Damen-Orchester - Gusta Melion



Damen Gesangs-, Tanz, Varieté-, und Verwandlungs Ensemble "Melodienknospen" - Franz Babcock



Damen-Orchester "Melusine" - Mieke Zankert



Damen Musik und Gesangs Ensemble "Metropol" - Gustav Bache



Damen Musik und Gesangs Ensemble "Metropol" - Gustav Bache



Damen Gesangs und Instrumental Ensemble "Mignon" - R. Wenzel



Damen Gesangs und Instrumental Ensemble "Mignon" - R. Wenzel



Damen-Gesangs- u. Instrumental-Ensemble „Mignon“. Dir. R. Wenzel.

Damen Gesangs und Instrumental Ensemble "Mignon" - R. Wenzel



Damen-Salonorchester „Mignon“. Dir. Gebrüder J. Purkart.



Damen-Salon-Orchester „Mignon“. Dir. Purkart

Damen Salon Orchester "Mignon" - J. Purkart



Damen-Orchester „Mimosa“

Direktion: G. Angermann.

Damen-Orchester "Mimosa" - G. Angermann



1. Tiroler Damen-Gesangs- u. Tanz-Ensemble „D' Moosblüamerln“ aus Innsbruck.

Damen-Gesangs und Tanz Ensemble "D'Moosblüamerln"



Oesterreichisches Damen-Gesangs-Ensemble „D' Moosblüamerln.“

Damen-Gesangs und Tanz Ensemble "D'Moosblüamerln"



Damen-Gesangs und Tanz Ensemble "D'Moosblüamerln"



1. Tiroler Damen-Gesangs- u. Tanz-Ensemble „D'Moosblüamerln“ aus Innsbruck.

Damen-Gesangs und Tanz Ensemble "D'Moosblüamerln"



Damen-Gesangs und Tanz Ensemble "D'Moosblüamerln"



Alpines Damen-Gesangs-Ensemble „D'Moosröserln“
Dir.: J. Reiter.

Alpine Damen-Gesangs-Ensemble "D'Moosröserin" - J. Reiter



Erstes Mülhauser Gesangs-, Spezialitäten- u. Possen-Ensemble
••••• Direktion: Harry Schindler •••••

Mülhauser Gesangs-Spezialitäten und Possen-Ensemble - Harry Schindler



Elite Damen Orchester Dir.: Arno Müller
(Mitgliederwechsel vorbehalten)

Elite-Damen-Orchester - Arno Müller (1910)



Willy Münzner's Damen-Attraktions-Orchester

Damen-Attraktions-Ochester - Willy Münzner



Damen-Attraktions-Ochester - Willy Münzner



Namieras Original Trio Glückstern-Ensemble
Dir. G. Reimann

Namieras Original Trio Glückstern-Ensemble -
G. Reimann (1910)



I. Oesterr. Damen-Orchester „Neu-Wien“
Dir. Josef Bartl

Damen-Orchester "Neu-Wien" - Josef Bartl (1904)



I. Oesterr. Damen-Orchester Josef Bartl.

Damen-Orchester "Neu-Wien" - Josef Bartl (1904)



I. Oesterr. Damen-Orchester. Dir. Josef Bartl.

Damen-Orchester "Neu-Wien" - Josef Bartl (1904)



Wiener Damen-Salon-Orchester "Neu Wien" - Franz Zunt



Wiener Damen-Salon-Orchester "Neu Wien" - Franz Zunt



Damen-Orchester "Neumann"



Damen-Orchester - J. Nickl

Oesterreichisches Damen-Orchester. Dir.: J. Nickl.



Holländisches Damen-Orchester
Direktion: J. Nicolaas, aus Amsterdam.

Holländisches Damen-Orchester - J. Nicolaas



Elite Damen-Orchester - Richard Nobitschek

Elite Damen-Orchester. Direktion: Rich. Nobitschek



Damen-Konzert-Orchester Direktion: Herm. Amelang.
 Damen-Konzert-Orchester "Nord Stern" - H. Amelang



Verwandlungs-Gesangs-Duett
 Duettisten vom Concert-Ensemble „NORDSTERN“ Dir. G. Karger

Concert-Ensemble "Nordstern" - G. Karger



Damen-Orchester "Norma" - Joh. Hecker



Damen-Orchester "Norma" - Josef Bartl



1. Orig. Österreichische Oberlandler Damen Kapelle, Direktion: J.M. Karlitz.
 Hansl, I. Geiger, Gredl, Contra-Gitaristin, Sepl, Accordionspieler u. Bassänger, Irma, I. Geigerin u. Altistin, Mirzl, Bass-Cellistin u. Sopranistin, Resl, Obligatgeigerin u. Mezzo-Sopranistin

Original Oberlandler Damen Kapelle - J.M. Karlitz
 (1910)
 The members were Hansl, Gredl, Sepl, Irma, Mirzl, and Resl.



Elite-Damen-Orchester "Olive" - Josef Enzmann



Grüß vom Olympia-Ensemble

Olympia Ensemble (1910)



Original Wiener Damen-Orchester. Ferry Muuss.

Original Wiener Damen-orchester - Ferry Muuss



Damen-Orchester "Orpheus" - Alois Fuchs (1912)



Damen-Orchester "Orpheus" - Alois Fuchs (1912)



Oesterreichisches Damen-Salon-Orchester
Dir.: Arthur Osterlandt

Damen-Salon-Orchester - Arthur Osterlandt



Oesterr. Damen-Orchester „La Paloma“
Direktion: A. Neugebauer.

Damen-Orchester "La Paloma" - A. Neugebauer



Damen-Orchester - J. Panhans (1909-1912)



Damen-Orchester - J. Panhans (1909-1912)



Damen-Orchester - J. Panhans (1909-1912)



Damen-Orchester - J. Panhans (1909-1912)



Elite-Damen-Orchester - Anton Peinelt (1910)



Elite-Damen-Orchester - Anton Peinelt (1910)



Oesterreichisches Damen-Orchester (Dir. Carl Peinelt)

Damen-Orchester - Carl Peinelt (1905-1909)



Oesterreichisches Damen-Orchester. Dir.: Carl Peinelt.

Damen-Orchester - Carl Peinelt (1905-1909)



Oesterreichisches Damen-Orchester (Dir. Carl Peinelt)

Damen-Orchester - Carl Peinelt (1905-1909)



Damen-Salon-Orchester „Perkeo“
Dir. Paul Christoph

Damen-Salon-Orchester "Perkeo" - Paul Christoph



Oesterr. Damen-Orchester „La Perle“
Direktion: A. Pöschl.

Damen-Orchester "La Perle" - A. Pöschl (1909)



Oesterr. Damen-Orchester „La Perle“. Direktion: A. Pöschl.
Damen-Orchester "La Perle" - A. Pöschl (1909)



Elite Damen-Musik-Ensemble PHÖNIX, Tilla Wieserov

Elite Damen-Musik-Ensemble Phönix - Tilla Wieserov



Poettinger's schwedische Damen Sextett



Damen-, Konzert- und Solisten-Orchester. Dir.: H. Pöschl.

Damen-Concert-Orchester - Hans Pöschl (1907-1917)



Damen-Concert-Orchester - Hans Pöschl (1907-1917)



Elite Damen-Orchester Dir. Hans Pöschl.

Damen-Concert-Orchester - Hans Pöschl (1907-1917)



Elite Damen-Konzert- und Solisten-Orchester Dir.: Hans Pöschl.

Damen-Concert-Orchester - Hans Pöschl (1907-1917)



Damen-Concert-Orchester - Hans Pöschl (1907-1917)



Damen-Concert-Orchester - Hans Pöschl (1907-1917)



Damen-Orchester Gustav Pöschl.
Damen-Orchester "Gustav Pöschl" - Gustav Pöschl



Damen-Orchester „Gustav Pöschl“
Damen-Orchester "Gustav Pöschl" - Gustav Pöschl



Damen-Orchester "Preciosa" - Hans Kreuz (1909)



Damen-Orchester "Preciosa" - Hans Kreuz (1909)



Damen-Konzert-Orchester „Presto“. Leitung: Otto Baumgarten. 6 Damen, 2 Herren

Damen-Konzert-Orchester "Presto" - Otto Baumgarten
1916
[6 damen, 2 herren]



Elite-Damen-Orchester Quinta

Direktion: Willibald Quinta.

Damen-Orchester "Quinta" - Willibald Quinta (1899)

Index B - Damen kapellen (names/directors)

| | | | | | |
|----|---------------|----|-----------------|----|---------------|
| 4 | Häcker | 12 | Isolde | 22 | Mignon 1 |
| 4 | Hammonia | 13 | Iuanita | 23 | Mignon 2 |
| 5 | Hans Ströhla | 13 | Jaedicke | 23 | Mimosa |
| 5 | Hansa 1 | 14 | Jahn | 23 | Moosblüamerln |
| 5 | Hansa 2 | 14 | Janetschek | 24 | Moosröserin |
| 5 | Harmonie 1 | 14 | Jankowski | 24 | Mülhauser |
| 5 | Harmonie 2 | 14 | Jehna | 24 | Müller |
| 5 | Harzer | 15 | Jungwirth-Czap | 25 | Münzner |
| 6 | Harzer Roller | 15 | Karen Ostrá | 25 | Namieras |
| 6 | Haustein 1 | 15 | Kirves | 25 | Neu Wien 1 |
| 6 | Haustein 2 | 15 | Klanner | 26 | Neu Wien 2 |
| 7 | Heger | 15 | Kocsis | 26 | Neumann |
| 7 | Heimig | 15 | Koschinka | 26 | Nickl |
| 7 | Helbling | 16 | Krebs | 26 | Nicolaas |
| 7 | Hinze 1 | 16 | Kreuz | 26 | Nobitschek |
| 8 | Hinze 2 | 16 | Kreuzfidel | 27 | Nord Stern |
| 8 | Hitz | 17 | Kreuzig | 27 | Nordstern |
| 8 | Hofmann 1 | 17 | Kuchinka | 27 | Norma (1) |
| 8 | Hofmann 2 | 17 | Künstlersterne | 27 | Norma (2) |
| 9 | Höger | 17 | Lämmermann | 27 | Oberlandler |
| 9 | Höhn | 18 | Langer | 27 | Olive |
| 9 | Hollandia | 18 | Linda | 28 | Olympia |
| 9 | Hornischer | 19 | Lindström | 28 | Original |
| 9 | Hortensia | 19 | Link | 28 | Orpheus |
| 10 | Hossfeld | 19 | Linkor | 28 | Osterlandt |
| 10 | Humor | 19 | Litschauer | 28 | Paloma |
| 10 | Huß | 19 | Ljubiza | 29 | Panhans |
| 10 | Huth | 20 | Loreley | 29 | Peinelt 1 |
| 10 | Hüttemann | 20 | Lorenz | 30 | Peinelt 2 |
| 11 | Huwald | 20 | Loschien | 30 | Perkeo |
| 11 | Ideal | 20 | Ludwig | 30 | Perle |
| 11 | Immer Fidel | 21 | Marie Stips | 31 | Phönix |
| 11 | In Facto | 21 | Maritana | 31 | Poettinger |
| 11 | Indra | 21 | Maritina | 31 | Pöschl 1 |
| 11 | Ingel | 21 | Martschinke | 32 | Pöschl 2 |
| 12 | Irene | 21 | Melion | 32 | Preciosa |
| 12 | Isabella | 22 | Melodienknospen | 33 | Presto |
| 12 | Isaria | 22 | Melusine | 33 | Quinta |
| 12 | Iser | 22 | Metropol | | |